

2023CIQA年会暨全国高校质量保障体系
及质量文化建设优秀案例交流会

及质量文化建设优秀案例交流会

基于RSS可视化高职院校立体内 控质保体系下的质量文化建设

邓永胜 教授

昆明冶金高等专科学校 内部质量保证中心 主任

2023年12月15日





一、什么是高校质量文化？

1. 关于人的文化：教师、学生、管理者、服务人员等等
2. 高校关于人的培养目标与手段相协调的文化；
3. 操作层面技术手段与理念层面的精神文化统一。

质量理念化、理念制度化、制度文化化





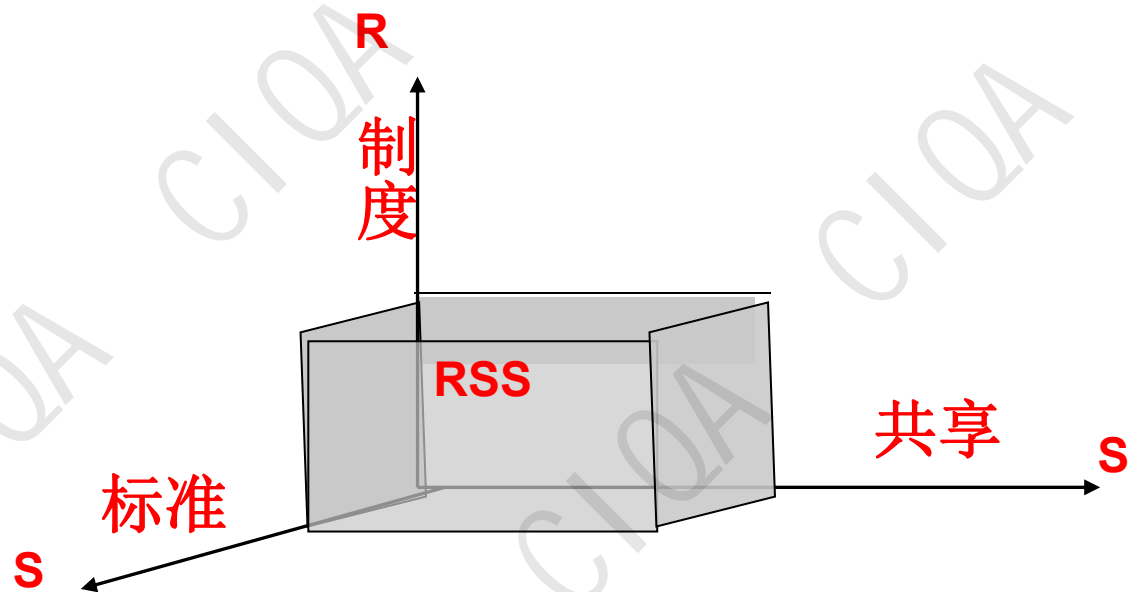
1952年建校，1985年招大专，在校学生2.4万，招生专业72个，在编教师1100余人，教授103人，副教授298人。全国1648所高职院校，我校位列前30位。



明德工巧，立滇报国



二、我校质量保证RSS模型



Regulation (制度)

Standard (标准)

Share (共享)

有效融为一体





名称

修改日期

类型

- 附件01 第一篇 学校管理制度
- 附件02 第二篇 教学管理质量制度
- 附件03 第三篇 质量监控制度
- 附件04 第四篇 师资管理质量制度
- 附件05 第五篇 招生管理学生管理质量制度
- 附件06 第六篇 社会服务、对外培训管理质量制度
- 附件07 第七篇 财务与审计管理质量制度
- 附件08 第八篇 基建与资产管理质量制度
- 附件09 第九篇 网信及校园安全管理质量制度
- 附件10 第十篇 后勤、图书馆、资产经营服务管理质量制度
- 附件11 第十一篇 对外合作交流管理制度
- 附件12 第十二篇 “双高”建设质量管理体系

2023/9/1 23:11

文件夹

2023/9/2 8:28

文件夹

- 绩效考核标准
- 教师质量标准
- 教学文件规范标准
- 人才培养标准
- 实训教学课程标准
- 校内实验室管理标准
- 校外实训基地建设标准
- 专业建设标准





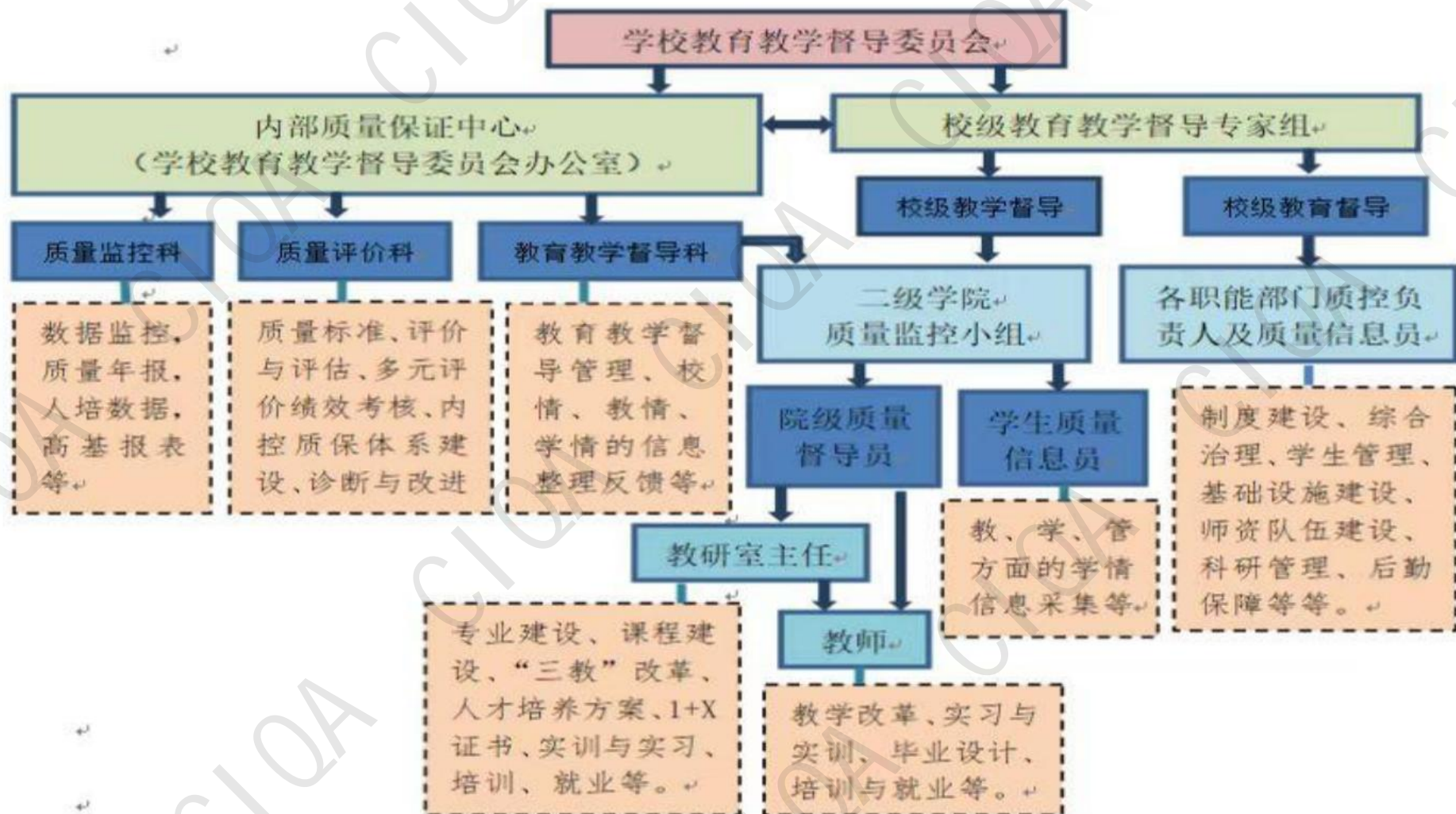
三、质量文化的共享达成





人人

学校教学质量管理的架构及职能：



事事

层面

五个横向层面

系统

学校

专业

课程

教师

学生

决策指挥

学校规划、部门设置、大学章程

专业设置、专业建设指导、专业建设规划

课程设置、课程建设指导、课程建设规划

教师聘任、师资建设规划

学生发展规划、人才培养定位

质量生成

绩效考核标准、校园文化规划、质量文化建设

专业建设标准、人才培养方案

课程建设标准、课程标准实施、教育教学改革

教师质量标准、师资培训提升、教学科研能力

人才培养标准、学生全面发展

资源建设

资源配置、校企合作、合作办学、资源开发

实验实训基地建设、专业资源建设

课程教学条件、课程资源开发

教材开发、课件开发、教师培训、信息化教学手段

学习设施建设、活动设施建设、生活设施建设

支持服务

产教政策、内控体系、数据平台、信息化建设

经费投入、基础设施、设备保障

资金支持、教学手段保障

教学保障、生活保障、安全保障、教师发展

学习保障、经费投入生活保障、安全保障

监督控制

质量预警、质量报告、绩效考核

专业报告、专业整改

课程报告、课程整改

师德师风、教学科研、教学能力整改报告

学风建设、综合素质、学生发展质量报告

五个纵向系统



昆明冶金高等专科学校

时时

昆明冶专智能数据大屏

2022年6月3日 10:14:21

学校层面 专业层面 课程层面 教师层面 学生层面

基本办学条件

13100 生均教学科研仪器设备值(元/生)
105 生均图书(册/生)
29 教学用计算机(台/百名)
5 生均年增图书

基建条件



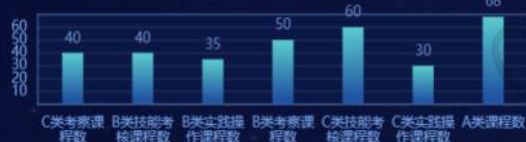
师资及设备条件



专业及课程建设

69 开设专业数
13 中央支持财政支持建设专业数
3 省级示范专业数

开设课程



人才培养质量

在校生人数(人): 23743

毕业生人数(人): 7515



师资队伍



类型结构



科研与社会服务





昆明冶金高等专科学校

时时

可视化教学督导——希沃系统

希沃校园设备运维管理系统 | 昆明冶金高等专科学校

回到旧版

意见反馈

菜单

校园视窗

设备巡视

数据分析

设备巡视

按建筑

按班级

全部状态

摄像头画面

设备画面

搜索

全部 (14/36)

主教学楼 (14/34)

莲华1号教学楼 (0/2)

巡视异常?

全屏

三、定积分的概念

积分上限 被积函数 积分变量

$\lambda = \max |\delta x_i| \rightarrow 0$

$\Delta x_i \rightarrow 0$

$n \rightarrow \infty$

被积表达式

积分下限

主教学楼307

主教学楼308

主教学楼309

主教学楼318

主教学楼320

主教学楼321



主教学楼307



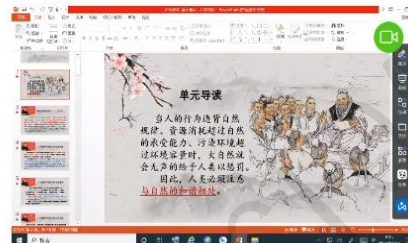
主教学楼308



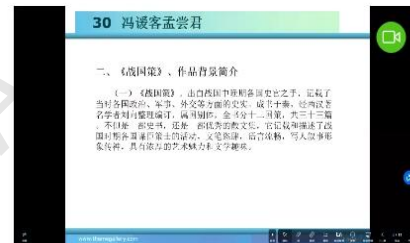
主教学楼309



主教学楼318



主教学楼320



主教学楼321



昆明冶金高等专科学校

时时

可视化教学督导——希沃系统

希沃校园设备运维管理系统 | 昆明冶金高等专科学校

回到旧版

意见反馈

菜单

校园视窗

设备巡视

数据分析

设备巡视

巡视记录

巡视日志

自动巡视计划

按建筑

按班级

全部状态

摄像头画面

设备画面

搜索

全部 (17/36)

主教学楼 (17/34)

莲华1号教学楼 (0/2)

巡视异常?

全屏

主教学楼307

--|--

主教学楼308

--|--

主教学楼309

--|--

主教学楼318

--|--

主教学楼320

--|--

主教学楼321

--|--

主教学楼401

--|--

主教学楼403

--|--

主教学楼404

--|--

主教学楼406

--|--

主教学楼408

--|--

主教学楼409

--|--



昆明冶金高等专科学校

四、我校质量文化建设经验



李亚东主任到我校传授经验教学质量保证讲座

五、昆明冶金高等专科学校质量文化建设评估得分

表 1-昆明冶金高等专科学校质量文化建设评估专家组评分汇总表

一级指标	二级指标	评估要点及分值	专家评分					平均值
			L	Z	X	H	Z	
1. 领导体制与规划制度 (12分)	1.1 领导体制	学校高度重视 (4分)	4	4	4	4	4	4
	1.2 战略规划	列入规划计划 (2分)	2	2	1	2	2	1.8
	1.3 政策制度	政策制度支撑 (6分)	5	5	5	5	5	5
2. 组织架构与协同治理 (17分)	2.1 组织架构	学术质量组织 (2分)	2	2	2	2	2	2
		质量保障机构 (3分)	3	3	3	3	3	3
		督导评价队伍 (5分)	4	5	5	5	5	4.8
	2.2 协同治理	主体责任清楚 (3分)	3	2	3	3	3	2.8
		各方支持服务 (2分)	2	2	2	2	2	2
3. 质量标准与保障体系 (20分)	3.1 质量标准	文化氛围营造 (2分)	2	2	2	2	2	2
		质量方针明确 (3分)	3	3	3	3	3	3
	3.2 保障体系	质量标准齐全 (6分)	6	6	5	6	5	5.6
		理念思路正确 (5分)	5	5	5	5	5	5
		要素结构完整 (6分)	5	5	5	5	5	5
4. 保障手段及运行机制 (22分)	4.1 保障手段	教学督导检查 (6分)	6	6	5	6	6	5.8
		各类评估评价 (6分)	6	6	6	6	6	6
	4.2 运行机制	信息平台监测 (4分)	3	4	4	4	3	3.6
		工作流程明晰 (2分)	2	2	2	2	2	2
		部门分工协作 (2分)	2	2	2	2	2	2
5. 学生中心与教师发展 (18分)	5.1 学生中心	衔接运行有效 (2分)	2	2	2	2	2	2
		立德树人成效 (4分)	4	4	4	4	4	4
	5.2 教师发展	全面个性发展 (6分)	6	6	6	6	6	6
		教学研究改革 (4分)	4	4	4	4	4	4
		职业发展提升 (4分)	4	4	3	4	4	3.8
6. 多元参与和持续改进 (11分)	6.1 多元参与	领导核心作用 (2分)	2	2	2	2	2	2
		师生主体地位 (3分)	3	3	3	3	3	3
	6.2 持续改进	校外融合支持 (2分)	2	2	2	2	2	2
		信息反馈公开 (2分)	2	2	2	2	2	2
		改进提高落实 (2分)	1	2	2	2	2	1.8
6项一级指标	13项二级指标	专家组平均总评分	96分					



“五自”质量文化建设内涵

◆ **质量自觉**是指教职工对于质量的主观意识和心理态度，是质量自省、自律、自查、自纠的基础和前提。

◆ **质量自省**是指教职工进行常态化的理性反思，既是一种睿智品格，也是通往成功的一种途径。

◆ **质量自律**是指教职工遵循质量管理制度、规则、规范，并以此为准绳，自我约束、严格要求，精益求精、追求卓越。

◆ **质量自查**是指教职工自觉对照质量目标、质量标准，进行自我评价与判断，发扬成绩，发现问题，分析原因，找到持续改进的发力点。

◆ **质量自纠**是指教职工积极直面问题、主动采取改进措施的行为自觉。



教学质量监测内容及评价

1. 定位与目标

- 1.1 办学定位
- 1.2 培养目标
- 1.3 人才培养中心地位

2. 师资队伍

- 2.1 数量与结构
- 2.2 教育教学水平
- 2.3 教师教学投入
- 2.4 教师发展与服务

3. 教学资源

- 3.1 教学经费
- 3.2 教学设施
- 3.3 专业设置与培养方案
- 3.4 课程资源
- 3.5 社会资源

4. 培养过程

- 4.1 教学改革
- 4.2 课堂教学
- 4.3 实践教学
- 4.4 第二课堂

5. 学生发展

- 5.1 招生及生源情况
- 5.2 学生指导与服务
- 5.3 学风与学习效果
- 5.4 就业与发展

6. 质量保障

- 6.1 教学质量保障体系
- 6.2 质量监控
- 6.3 质量信息及利用
- 6.4 质量改进

自选特色项目



教学质量保证体系要素及审核要素

质量保障	1.质量管理	1.1 学校质量 标准 、质量管理 制度 、质量保障 机构及队伍 建设情况
		1.2 加强考试管理、严肃考试纪律、完善 过程性考核 与结果性考核有机结合的学业考评制度、 严把考试 和 毕业出口关 的情况
	2.质量 改进	2.1 学校内部质量 评估制度 的建立及接受 外部评估 （含院校评估、专业认证等）情况
		2.2 质量持续 改进机制 建设与改进效果
	3.质量 文化	3.1 自觉、自省、自律、自查、自纠的 质量文化 建设情况
		3.2 质量 信息公开 制度及年度 质量报告



昆明冶金高等专科学校

五、我校质量文化建设成果



全国高校质量保障机构联盟

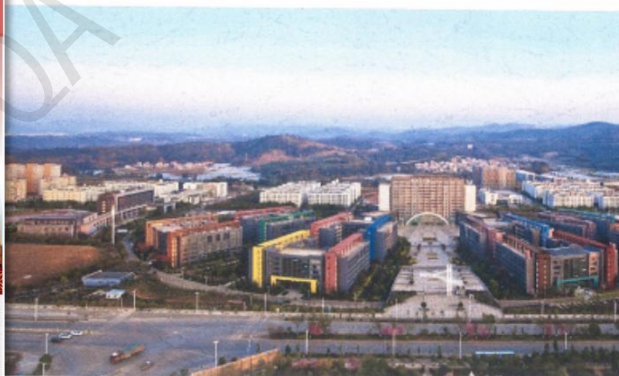
Chinese Network of Internal Quality Assurance Agencies in Higher Education

昆明冶金高等专科学校质量文化建设

专家组评估报告



2023年4月



云南省教育厅

<http://jyt.yn.gov.cn/>

2023

云南省高等职业教育
质量年度报告

云南省教育厅
昆明冶金高等专科学校
四川兴合田职业教育研究院
联合编制

获奖证书

CERTIFICATE OF AWARDS

昆明冶金高等专科学校

在全国“不同类型高校质量保障体系建设
优秀范例选树活动”中，荣获

提名奖

特发此证，以资鼓励。

颁发机构：全国高校质量保障机构联盟（CIQA）

颁发日期：2023年4月14日

证书编号：Q62M-2023064



昆明冶金高等专科学校

给肯尼亚梅鲁国家理工学院、创造太阳乌干达石油学院学员线上授课

Zoom 会议

邓永胜 Aleck LI realme C15 Onesmus M

邓永胜 Aleck LI realme C15 Onesmus M

参会者(26)

查找参会者

- 邓 邓永胜 (我)
- AL Aleck LI (主持人)
- JS Jinyu Shen
- RC realme C15
- BM BRIAN MBURU
- C Carol
- DM Daniel Maingi
- D David
- D Dorcas
- ET Eng. Taratiro
- G Grace
- JM John makari

邀请 解除静音

16:33 2023/5/12

昆明冶金高等专科学校
Kunming Metallurgy College

教学质量管理规范流程及内容

Standard Procedures and Contents of Teaching Quality Management

主讲：邓永胜 教授
Speaker: Prof. Deng Yongsheng

2023年05月12日
April 19, 2023



质量文化

根植内心的质量意识;
无需提醒的行为自觉;
事后常态的理性反思;
言行举止的自我约束;
追求卓越的持续改进。



昆明冶金高等专科学校

谢谢!